

TEPPICHE

6000 Orientteppich, 20. Jh., 245 x 205 cm 75,-
6001 Orientteppich, 20. Jh., blauer Grundton, beigefarbene Bordüre, 240 x 172 cm 80,-



6000

6002 Orientteppich, 20. Jh., Djoschegan, 320 x 214 cm 100,-



6001

6003 Orientteppich, 20. Jh., rotgrundig, beigefarbene Bordüre, 210 x 300 cm 100,-



6002



6003

6004 Orientteppich, 20. Jh., rotgrundig, geometrisches Muster, 150 x 240 cm 100,-

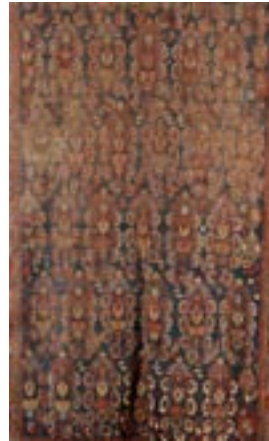


6004

6005 Orientbrücke, 2. H. 20. Jh., mit umlaufender Bordüre mit geometrischen Motiven, mittig zahlreiche kl. Medaillons, rotgrundig, mit Schwarz- und Orangetönen, ca. 95 x 165 cm 50,-



6005



6006



6007

6006 Orientbrücke, 1. H. 20. Jh., mit floralen Motiven, Rot- und Blautöne, abgetreten, ca. 116 x 235 cm 120,-

6007 Anatolgebiet Gebetsteppich, 20. Jh., dunkelrot und blau, ca. 180 x 110 cm 60,-



6008

6008 Shiraz, Mitte 20. Jh., umlaufende geometrische Bordüre, mittig ornamentale, florale und Tiermotive, überwiegend Rot- und Blautöne, mehrere Flickstellen und Randeinrisse, ca. 133 x 85 cm 60,-



6009

6009 Orientbrücke, 20. Jh., geometrisches Muster in versch. Farbtönen, 83 x 310 cm 60,-



6010



6011

6010 Orientbrücke, Provinz Gaschgay Persien, 148 x 108 cm 60,-

6011 Orientbrücke, 20. Jh., rotgrundig mit beigefarbener Bordüre, 72 x 143 cm 60,-



6012

6012 ZweiOrientbrücken, 20. Jh., rot- und blaugrundig, geometrisches Muster, 78/83 x 133 cm 60,-



6013

6013 ZweiOrientbrücken, 20. Jh., 43/87 x 222/117 cm 60,-



6014

6014 Orientbrücke, rotgrundig mit geometrischen Mustern, 150 x 120 cm o.L.



6016

6015 Orientbrücke, 20. Jh., rostfarbener Grundton, 100 x 48 cm o.L.